

« Nous sommes entre autres une vigie pour anticiper les évolutions économiques d'un secteur et possiblement des lanceurs d'alerte et des prescripteurs de solutions.

*Nous proposons aux associations employeuses qui se réclament de l'esprit associatif - dans toutes ses dimensions - de marcher sur leurs deux jambes : en leur donnant le maximum de souplesse pour accéder aux compétences professionnelles dont elles ont besoin, en garantissant à leurs employés la protection des acquis sociaux du salariat qui scellent un monde du travail juste et harmonieux.»* Pascal Petit, Président du GEAI29, extrait du rapport moral

### Les adhérents en 2024 : départementaux et intersectoriels !

Ils sont restés adhérents en 2024 :

- L'espace associatif Quimper Cornouaille
- Luska' à Morlaix
- Yoga en Landerneau
- Strollad Bro Landi
- Goupil – ERE
- Epicerie solidaire en réseau
- Le CSE de la Fondation Massé Trévidy
- l'association départementale de l'OCCE
- L'Association de Formation pour le Partenariat de Soins
- Le RESAM
- L'ADESS Cornouaille
- Les Céméa de Bretagne
- L'œil sonore-le cinéma parle
- Ideographik
- Ville de Plogonnec
- l'ULAMIR E Bro Glazik

Ils nous ont rejoint en 2024 :

- L'OGEC du collège Sainte Anne de Plougastel
- LABalade
- L'ADAPEI 29
- Le CODEV – Conseil de développement du Pays de Morlaix
- L'EPCC Chemins du Patrimoine en Finistère (Abbaye du Relec)
- PTER Pays de Morlaix

En 2024, le GEAI a reçu 25 sollicitations d'associations pour de l'emploi partagé (37 en 2023).

Ces contacts se sont concrétisés par 8 nouvelles mises à disposition.

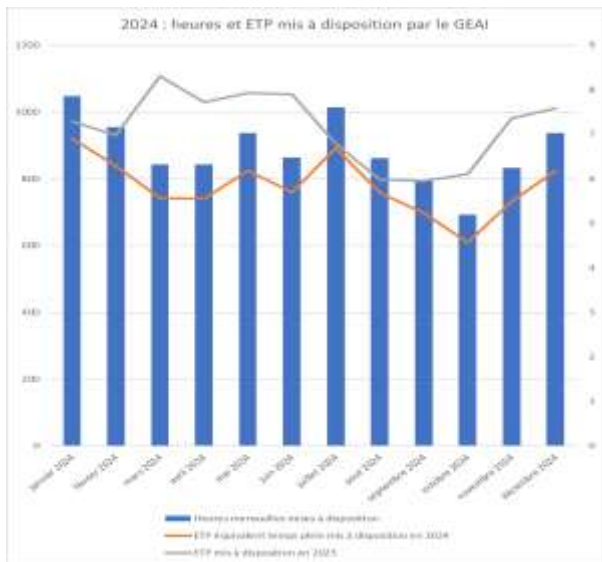


En 2024, les relations contractuelles au GEAI ce sont :

- 25 contrats de travail et avenants (49 en 2023)
- 22 mises à disposition et avenants (31 en 2023)
- 1 licenciement économique, 1 démission, 1 rupture conventionnelle

Poursuite de notre politique volontariste de formation : 8 salariés ont participé à 202 heures de formation.

### Voici le tableau des mises à dispositions sur l'année.



24 salariés travaillent ou ont travaillé au GEAI en 2024.

- Dont 7 hommes,
- Dont 6 salariés de plus de 55 ans, et 1 mineur
- Dont 2 salariés avec une reconnaissance travailleur handicapé
- 

Nous terminons 2024 avec 15 salariés :

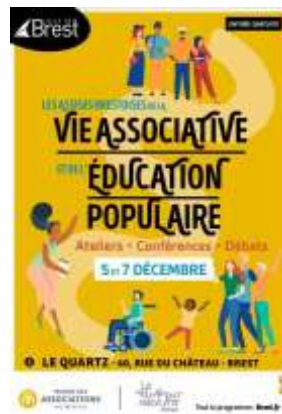
- 2 permanentes et 1 comptable 1j/mois pour 1,05 ETP,
- 6,18 ETP mis à disposition (5,84 ETP mis à disposition en moyenne sur l'année).

### Communiquer, Témoigner, partager, essayer en 4 temps forts en 2024 :

Avec le Mouvement associatif de Bretagne, animation d'un collectif informel de GE dédiés aux associations en Bretagne



Atelier mutualisation lors assises brestoises de vie associative en décembre



des la

Intervention auprès des informateurs Guid'asso sur le partage de l'emploi



Assises régionales de la vie associative à Vannes le 5 juillet : animation collective d'un atelier dédié aux GE



## Au terme de notre appel à Manifestation d'Intérêt national : AMI GE 2022-2024

### Axe 1 : Focus sur le Pays de Brest

2022-2024 : un financement dédié de la DREETS (axe 1 AMI GE) pour développer le GEAI29 sur le Pays de Brest.

Rappel des objectifs :

- incarner le GEAI sur Brest à travers 1 personne et 1 lieu
- convaincre de nouveaux adhérents
- participer à la promotion des GE et donner à voir nos réussites

Jusqu'en juin 2024, Bérangère Pouilly, en charge du développement sur le Pays de Brest, à quart temps a maintenu un réseau fort et varié, saisissant toutes les opportunités.

Bérangère a dédié une majeure partie de son temps à la prospection et au développement de l'emploi associatif. En particulier, elle a ciblé les clubs sportifs et les réseaux culturels.

Elle a occupé le bureau de permanence qui nous est dédié à la Maison des Associations de Brest.

Elle a rendu possible l'élargissement de notre campagne de communication interGE finistériens à l'interGE régionaux, et l'animation du collectif de ces GE.

### Axe 2 : Mutualisation d'animateurs entre collectivité et association : expérimentation

Dans un contexte de métiers en tensions et qui peine à recruter, d'emplois précaires ou de médiocre qualité, nous tentons d'animer la co-construction de mutualisations les partenaires associatifs et publics.

Au terme de l'expérimentation, une seule mutualisation s'est concrétisée, celle d'un apprenti en formation de CPJEPS entre la commune de Plogonnec et l'ULAMIR E Bro Glazik .



En 2024, la communication que nous avons faite autour de cette première expérience a cependant trouvé un écho inattendu et favorable auprès de partenaires de la culture et du patrimoine. C'est ainsi que le Pays de Morlaix, secteur art et histoire a été le moteur de l'accueil de Lisa Chapalain, étudiante en Master 2 « patrimoine naturel, patrimoine culturel ». C'est l'EPCC Chemin du patrimoine en Finsistère qui bénéficie de sa présence l'autre moitié de l'année. Lisa est en contrat d'alternance avec le GEAI depuis octobre 2024 et jusqu'en septembre 2025, avec un partage de son temps en 2 saisons distinctes.

## FINANCES 2024

Le modèle économique du GEAI, 7<sup>ème</sup> année de fonctionnement :

1. **des coûts de fonctionnement optimisés** pour être faibles et croître en fonction de l'activité de la structure, tout en assurant la qualité du service : personnel permanent à temps partiel et mutualisation : bureau partagé, paies externalisées, prestation de communication.
2. **Les taux de facturation s'adossent à la classification** dans la convention collective du salarié concerné.
3. Cette année, **notre chiffre d'affaire couvre à 92% les coûts de fonctionnement de la structure.**

2018 : 72%    2019 : 75%    2020 : 81%    2021 : 97%    2022 : 102%    2023 : 91%    **2024 : 92%**

4. le compte de résultat affiche **un déficit de 4259€.**
5. **Le fonds de solidarité**, dispositif propre au GE est sécurisé sur un compte à part. Son montant s'élève à 15184,77€.

		réalisé 2023	réalisé 2024			réalisé 2023	réalisé 2024
605	équipement et matériel	0	527	740	FONJEP	7107	7 107
606	petits équipements et fournitures	224	280	740	DREETS AMI GE intermédiaire	7530	12 550
611	services extérieurs : paie + compta	2796	2939	740	DREETS AMI GE reprise fonds dédiés	4183	0
613	locations mobilières	946	613				
613	locations immobilières	1368	1530				
615	maintenance informatique	664	553				
	assurances	769	719				
616	seminaires et conférences et documentation	7	5				
618	personnel extérieur	8286	4244				
621	intermédiaires et honoraires	1265	288				
622	RESAM Communication	500	0				
623	communication et publicité	1380	72				
623	frais de déplacement	3176	3883				
625	frais annexes formation	1512	0				
625	frais de réception	50	128				
625	frais bancaires	62	99				
625	frais postaux et télécommunications	430	397				
626	cotisations	1026	1829				
628	cotisation Formation	4858	4707				
633	salaires bruts	205127	213799	708	prestations aux adhérents	299108	<b>274 424</b>
641	ijss	1832	0	740	aide apprentissage	0	5 500
641	cp	4402	2193	740	aide emploi franc	939	0
641	frais rupture, licenciements et CSP	3900	6734	756	cotisations adhérents	4500	4 050
641	urssaf	54861	31923	758	produits divers	181	552
645	mutuelle	2917	3589	768	produits financiers	1166	1 250
645	retraite	12733	12406	772	produits des exercices antérieurs	2043	-1 451
645	prévoyance	191	0				
645	pole emploi	7976	9129				
645	autres organismes sociaux	301	214				
	<i>  salaire et charges des permanentes</i>	<i>  dont 47000</i>	<i>  dont 51754</i>				
		<i>  (environ)</i>	<i>  (environ)</i>				
	<i>  salaires et charges mis à dispo</i>	<i>  dont 247000</i>	<i>  dont 228232</i>				
		<i>  (environ)</i>	<i>  (environ)</i>				
645	santé au travail	2077	2039				
648	brevet et licences	0	0				
647	prestataire de formation	9036	8525	791	transfert de charges formations	8576	7 324
648	autres charges de gestion courante	182	1		transfert de charges	-446	233
650	redevances pour concession		456				
651	créances douteuses et pertes	0	0				
654	charges sur exercice antérieur	345	1066				
672	impôts et taxes		0				
656	amortissement	770	263				
681	provision retraite	614	1263		reprise de provision	1883	614
690	<b>TOTAL</b>	<b>336 583</b>	<b>316 412</b>		<b>TOTAL</b>	<b>336 769</b>	<b>312 153</b>
	<b>résultat</b>	<b>186</b>	<b>-4 259</b>				